



THE

RAUM

SOCIAL VENUE

관계를 위한 건축, 관계의 문화가 이루어지는 공간

“소셜베뉴 라움”

“건축은 사람을 담기 위해 행해지며,
사람은 건축된 공간을 통해 자신의 정체성을 확인하고
또 그 안에서 새로운 관계를 맺는다”

소셜베뉴 문화는 여기서부터 탄생했다.
그리하여 소셜베뉴란, 단순히 공간의 개념이 아니다.
공간 속에서 스스로의 존재를 확인하고 사람 간의 교류를 바탕으로
관계를 맺는 장소이자 이를 통해 삶의 순간순간이 향기로워지는
문화 예술 향유의 장을 의미한다. 소셜베뉴 라움은
이에 기반하여 국내 최초로 선보이는 사회 교류의 장소,
‘소셜베뉴’를 도입했다.

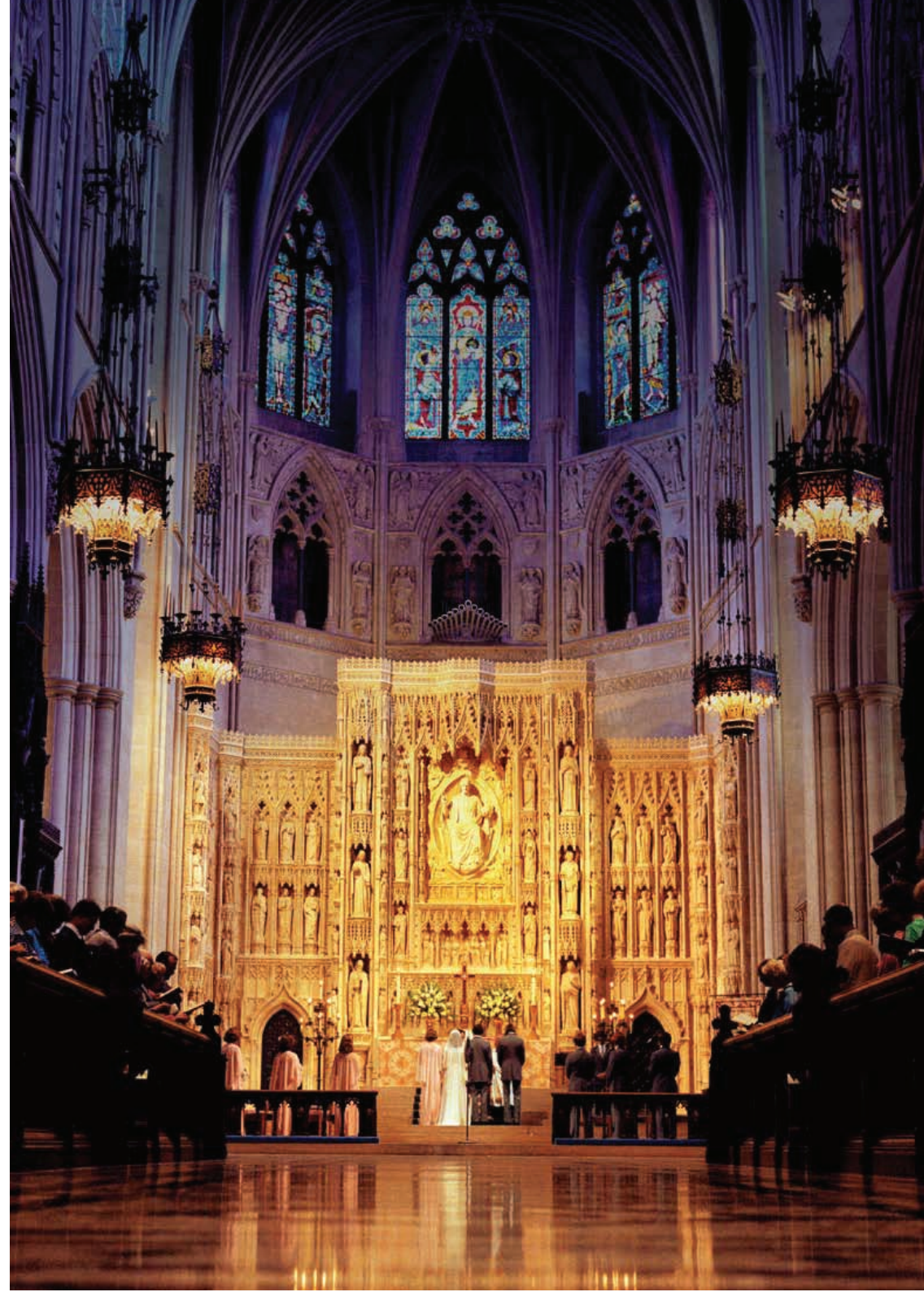


소셜베뉴 라움의 모티브 - 성 Castle

관계의 문화가 이루어지는 공간을 마련하기 위해
소셜베뉴 라움이 생각해 낸 건축의 모티브는 성Castle이다.
라움은 특별히 스코틀랜드에 있는 스키보 캐슬Skibo Castle로부터 영감을 받았다.
스키보 캐슬은 앤드루 카네기Andrew Carnegie가 오직 그의 가족들과 함께 하기 위해
구입한 고성이었으며, 120년이 지난 지금도 카네기 클럽이라는
프라이빗 멤버십에 의해 사람들의 발길이 끊이지 않는 공간이다.

앤드루 카네기가 가족을 위해 성을 구입했던 마음,
그 마음을 소셜베뉴 라움에 고스란히 담았다.

라움은 분주한 도심의 삶과는 다른 특별한 공간,
완벽히 나만의 공간을 마련해 나의 존재를 확인하고
더 나아가 사람과의 행복한 관계를 맺을 수 있는 공간이다.
그리하여 라움은 화려하고 아름다운 모든 것을 갖춘 성이다.
우아한 실내 공간들뿐만 아니라 나무와 꽃, 햇빛과 물을 담은 정원까지,
사랑하는 사람들과의 기쁨의 대화와 행복한 관계를 통해
나눔을 실천하는 공간, 이 곳이 소셜베뉴 라움이다.



소셜베뉴 라움의 본, 트라움하우스

소셜베뉴 라움은 모기업인 트라움하우스를 건축한 (주)트라움에스앤씨의 장인정신을 본으로 삼았다. 독일의 정직함을 본받고자 지어진 독일식 네이밍 트라움하우스 Traum Haus는 우리말로 꿈의 공간이라는 뜻이듯, 시간이 지날수록 그리고 살면 살수록 더 좋아지는 꿈의 집을 만들고자 하는 창업자의 ‘뜻’과 ‘혼’이 담긴 건축이다.

“내 뼈와 살을 깎는 고통으로 집을 지어왔다.
유럽의 고성이 시간이 지날수록 그 가치를 더하듯
트라움하우스 역시 오래될수록 그 가치를 증명하는
유산과도 같은 집을 짓고 싶었다.” (주)트라움에스앤씨 회장 박성찬

1992년 1차를 시작으로 5차까지 지어진 트라움하우스는 대한민국 1%의 집으로 불리며 15년 연속 공시지가 1위*를 기록하고 있는, 그야말로 꿈이 현실화 된 주거공간이다. 이러한 트라움하우스의 ‘장인정신’과 ‘건축 노하우’를 그대로 담아 새로운 사람과의 관계와 문화의 방향을 제시하고자 지어진 공간이 바로 소셜베뉴 라움이다.

*2020년 국토교통부 공동주택 공시가격 기준



소셜베뉴 라움의 건축 이야기

현대의 건축물들은 건축적 고민이 비교적 짧은 반면
소셜베뉴 라움은 '웅장함'과 '장엄함'을 건축적 콘셉트로
오랜 시간과 막대한 비용을 투자하여 건축되었다.
약 4년여 간의 기획, 3년여 간의 공사기간,
2천억 원 이상을 투자하여 1천 년의 역사가
그대로 담긴 건축이다.

소셜베뉴 라움에 쓰인 석자재는 프랑스 부르고뉴 지방의
고성 및 루브르 박물관 및 영국의 대영 박물관에 쓰인
피에르 드 부르고뉴 Pierre de Bourgogne 석을 직접 공수
해온 것으로, 고성의 천년 역사를 그대로 이어간다.

또한, 벽 하나의 마감도 미국의 세계적인 파인 아트 아티스트
제니퍼 펄뮤터 Jennifer Perlmutter의 진두지휘 하,
르네상스 회화 기법 중 하나인 포페인트 앤틱 기법으로
수개월에 걸쳐 완성시킨 것이다.

결국 소셜베뉴 라움의 건축은 실제 성에 쓰인 자재를
직접 공수해 온 정성과 세계 최정상급의 스페셜리스트들의 투입으로
성이라는 모티브에 진정성을 담아 서울 도심 속에서
유럽의 고성이 품은 천년의 역사를 이어가고 있다.



소셜베뉴 라움은

지하 1층부터 지상 4층으로 이어지는
화려하고 우아한 공간들,
연건평 1만 평의 엄청난 크기로,
들어서는 순간부터 중세 유럽의 성을 그대로 옮겨 온 듯한
웅장함과 화려함에 압도된다.

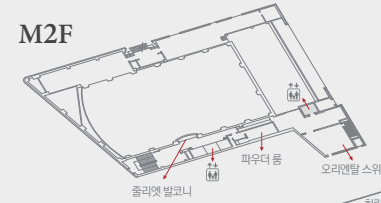
소셜베뉴 라움의 다양한 공간은
권위있는 **컨벤션 및 연회**의 공간으로,
다양한 공연이 진행되는 **아트센터**로,
유럽의 고성에서 진행되는 듯한
하우스 & 가든 웨딩의 공간으로,
특별한 사람들과 함께하는 **소셜 아카데미**의 장으로
다양한 문화예술의 향유와 관계의 문화가 이루어지는
공간으로서 자리매김하고 있다.



체임버 홀	Chamber Hall
VIP 룸	VIP Room
가든 스위트	Garden Suite
트래디셔널 스위트	Traditional Suite



갤러리 홀	Gallery Hall
폰드 가든	Pond Garden
카페 테라스	Café Terrace
가든 테라스	Garden Terrace
레벤 홀	Leben Hall
루프 탑 가든	Roof top Garden



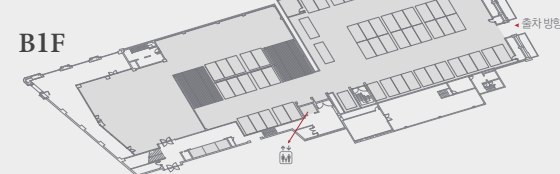
파우더 룸	Powder Room
줄리엣 발코니	Juliet Balcony
오리엔탈 스위트	Oriental Suite



마제스틱 볼룸	Majestic Ballroom
클래식 로비	Classic Lobby
그라스 가든	Grass Garden
회랑	Corridor
브리제 홀	Brise Hall
로얄 스위트	Royal Suite



로비 라운지	Lobby Lounge
주차장	Parking Lot



주차장 입구	Entrance
주차장	Parking Lot

성문을 열다

Entrance
Lobby

고풍스러운 철문이 양쪽으로 열리고 정원을 따라 들어선 로비.
아름다운 샹들리에와 웅장한 대리석 계단,
높은 층고에 압도되는 로비 라운지는
웅장하면서도 우아함이 돋보이는 공간이다.



화려하고 웅장한 바로크 건축 양식을 담다.

Majestic Ballroom
Classic Lobby
Royal Suite

2층은 마제스틱 볼룸과 로얄 스위트, 클래식 로비로 구성된다.
마제스틱 볼룸은 229평 규모, 6.7m의 층고, 스와로브스키의
크리스탈로 만든 샹들리에가 베르사유 궁전으로 대표되는
바로크 양식의 웅장함과 화려함의 극치를 보여준다.
무대 오른편 위, 줄리엣 발코니는 공연 때 아티스트들의 깜짝 등장이
이루어지기도 하는 마제스틱 볼룸의 매력적인 디테일이다.

신부나 아티스트, VIP들의 대기실로 사용되는 로얄 스위트는
프랑스 고성을 장식했던 문을 직접 공수해와
정성을 더했으며 실내에는 힐러리클린턴^{Hillary Clinton}이
사랑하는 디자이너 낸시 코자인^{Nancy Cozine}이 디자인한
가구들로 화려함을 더했다.

클래식 로비의 골드빛 천장은 실제 금이 함유되었으며
특별한 마감법으로 정성을 들였다.



흙, 돌, 나무 그리고 물을 담은 성Castle의 정원과 회랑

Grass Garden
Corridor

그라스 가든은 1,300m² 규모로,
가든 웨딩이나 가든 파티가 이루어지는 도심 속 싱그러운 정원이다.
흙과 돌, 나무와 물이 담긴 그라스 가든의 자연은 한 폭의 그림이다.

그라스 가든과 실내 공간 사이에는 전이 공간처럼 위치한 회랑이 있다.
회랑은 고대 그리스의 학자들이 따가운 해를 피해 그늘에서,
눈비를 피해 마른 곳에서 담론을 펼쳤던 공간인 만큼
포근한 햇살과 바람이 드나들며 대화를 나눌 수 있는 공간이다.



유럽 대저택의 파티 공간을 옮겨 놓은 그림 같은 곳

Gallery Hall
Pond Garden
Garden Terrace

3층에 위치한 갤러리 홀은
기품있는 유럽의 대저택과 같은 분위기로 완성되었다.
400여 명이 수용되는 이 곳에서는 격조 있는 연회가 이루어진다.
갤러리 홀과 이어지는 폰드 가든은 로맨틱한 연못을 품은
대저택의 낭만적인 시크릿 정원으로
밤에는 아름다운 야경을 배경으로 우아한 가든 파티를 즐길 수 있다.



화려한 문을 열면 펼쳐지는 성전

Chamber Hall
Garden Suite

체임버 홀의 커다란 문을 열면 말 그대로 성전이 펼쳐진다.
9.5m의 층고, 판테온 신전의 천창에서 쏟아지는 자연 채광을
그대로 옮긴 듯 무대 앞 천창 사이로 쏟아지는 햇빛,
파르테논 신전을 연상케 하는 기둥이 성스러움을 더하며
유럽의 대성당을 옮겨 놓은 듯한 분위기를 품고 있다.
게다가 벽면의 설계 자체도
최적의 음향을 고려하여 고안되었다.

체임버 홀 옆의 가든 스위트는 아티스트나 신부의 대기실로 이용되는 공간으로
정원의 전망이 아름다운 방의 매력을 더한다.



숨겨진 보석 같은 공간

Traditional Suite
Oriental Suite
Cafe Terrace

트래디셔널 스위트와 오리엔탈 스위트는
각각 4층과 M2층에 숨겨져 있는 공간이다.
보통 폐백이나 상견례, 고희연 등
전통적인 가족 연회가 진행되며
작은 정원과 함께 한국적인 분위기를 갖춘 공간이다.
2층에 위치한 브리제 홀과 3층에 위치한 카페 테라스, 레벤 홀은
정원을 전망으로 햇살과 함께 아늑하면서도 여유있는 분위기 속에
프라이빗한 모임을 할 수 있는 공간이다.



비즈니스

소셜베뉴 라움은 지난 10년 동안
 네덜란드 국왕 만찬행사, 벨기에 국왕 방한기념 콘서트,
 전설적인 테너 호세카레라스의 내한 파티, 글로벌 IT기업,
 명품 브랜드, 럭셔리 브랜드 등의 국내외 행사에서
 성공적인 비즈니스 파트너 역할을 수행해 왔다.

다양한 경험과 노하우를 바탕으로 라움의 각 분야의 전문가들이
 행사의 콘셉트에 맞춘 품격있는 서비스를 제공한다.



웨딩 & 파티

유럽의 고성에서 이루어지듯 성스러운 라움만의
캐슬 & 가든 웨딩과 프라이빗한 가든 연회

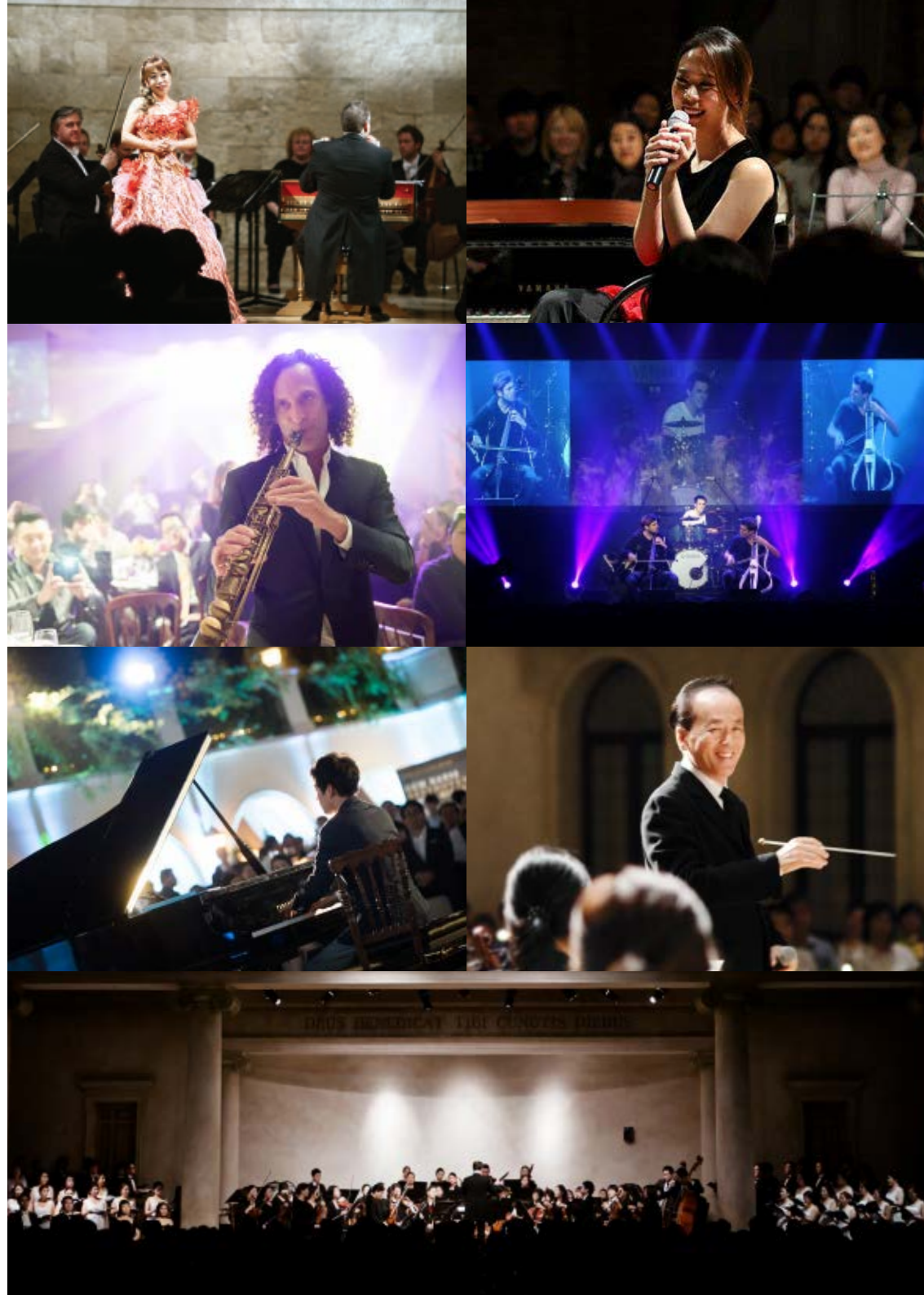
기획부터 연출, 진행, 마무리까지
웨딩 & 파티를 위한 전문 큐레이터가 최상의 서비스를 제공한다.



아트 & 컬처

신이 내린 목소리 소프라노 조수미, 피아니스트 손열음,
색소폰의 거장 케니지, 크로스오버 듀오 투첼로스 등
세계적인 아티스트들의 공연이 펼쳐진 고품격 예술 공간

라움에서 펼쳐지는 문화 행사는 단순한 공연 감상이 아닌
아티스트와 교류할 수 있는 특별한 시간으로 마련된다.



아카데미

삶을 풍요롭게 하는 가치의 발견

배움을 통해 공감의 폭을 넓히고,
삶에 깊이 있는 가치를 선사하는 라움 아카데미는
플라워 클래스, 페인팅 클래스, 교양 수업, 시즌별 스페셜 클래스와
브랜드 콘셉트에 맞는 커스텀 클래스까지
컬처 리더들의 감각적인 라이프 스타일을 통해
새로운 세상을 선사한다.





지하철

분당선·9호선 선정릉역 4번 출구 - 도보 5분 거리 (약 470m)
 9호선 안주역 5번 출구 - 도보 9분 거리 (약 560m)

일반버스

3412, 6411 아크로힐스 논현 하차 (구, 경북아파트)
 141, 3422, 242 스포월드, 라움아트센터 하차

자가용

[성수대교] 아크로힐스 논현 (구, 경북아파트) 사거리 좌회전 후 바로 우회전
 [매봉터널] 아크로힐스 논현 (구, 경북아파트) 사거리 진입 전 우회전
 [강남역] 르네상스호텔 사거리 좌회전 ▶ 아크로힐스 논현 (구, 경북아파트) 사거리 진입 전 우회전
 [잠실역] 르네상스호텔 사거리 우회전 ▶ 아크로힐스 논현 (구, 경북아파트) 사거리 진입 전 우회전



The first Social Venue, for the Best
소셜메뉴 라움

서울시 강남구 언주로 564 (역삼동 680-1) 문의 02-538-3366 팩스 02-523-2619
564, Eonju-ro, Gangnam-gu, Seoul, Korea TEL 82 (2) 538-3366 FAX 82 (2) 523-2619 www.theraum.co.kr